

XE180BR ESCAVADEIRA



Máquina **montada nacionalmente**



21 96651-4064



@ZOMAQBRASIL



ZOMAQBRASIL



ZOMAQ MAQUINAS E EQUIPAMENTOS



ESCAVADEIRA xe180br

A escavadeira é um equipamento utilizado para escavar e mover grandes quantidades de material, como terra, pedras e afins. Representando, portanto, um equipamento fundamental para a construção civil e, principalmente, ao ramo de mineração, pode ser, ainda, útil em serviços rurais. O operador realiza o trabalho de dentro de uma cabine ligada à base, onde controla o braço e a esteira de movimentação. Pode ser conhecida principalmente pelo trabalho de escavação, no entanto, são inúmeras as funções que esse tipo de equipamento pode exercer. As escavadeiras XCMG foram pensadas estrategicamente para que a experiência na operação seja única e precisa, visando sempre o auto desempenho e a confiabilidade.

DESEMPENHO:

1. O motor CUMMINS QSF 3.8 possui o sistema Common-rail que oferece o melhor controle de injeção de combustível e melhora a eficiência da combustão e atende aos padrões de emissão mar I.
2. Sistema hidráulico rápido e eficiente, complementado por uma nova válvula principal com o diâmetro maior e o carretel otimizado para reduzir as perdas de pressão internas dos canais, melhorando a manuseabilidade e a eficiência da operação da máquina.
3. O sistema eletrônico promove a melhor integração entre motor e bomba hidráulica atingindo o equilíbrio entre a potência fornecida pelo motor e o sistema hidráulico. A função é diagnosticar as falhas na operação da máquina.
4. Amortecimento de alto desempenho, com uma mola de absorção de impacto interno, que pode isolar efetivamente as ondas de impacto em uma faixa de frequência específica e melhorar o conforto.
5. A cabine é projetada para oferecer maior conforto ao operador, teto solar que oferece maior campo de visão, controles dispostos de forma mais acessível, melhorando a experiência de operação.
6. A cabine é projetada para proteger o operador contra capotamento e contra abjetos cadentes aumentando ainda mais a segurança.
7. Visor em LCD de tela grande para exibição das informações principais do funcionamento da máquina.



	Unidade	Parâmetro
Peso operacional	kg	18.100
Capacidade da caçamba (SAE J296)	m ³	0,91

MOTOR

CumminsQSF3.8 - Turbodiesel, pós-resfriado, Intercooler, 4 cilindros, 4 tempos, Injeção eletrônica direta, Refrigerado a água. Cilindrada 3.8L, 3 estágios de filtragem de combustível, Tier III (Mar-I).

Pré-aquecimento manual

Elemento de filtro duplo do filtro de ar e pré-filtro de ar.

Pré-filtro de ar

Filtro de óleo do motor tipo coletor

Pré-filtro de combustível de cinzas de grande capacidade tipo coletor

Filtro principal de combustível do tipo coletor

Tanque de água auxiliar do radiador

Separador de água e óleo

Controle eletrônico de consumo de combustível

Governador mecânico e/ou eletrônico

	Unidade	Parâmetro
Potência bruta (SAE J1995)	kw/rpm (hp)	93/2200(125)
Potência líquida (SAE J1349)	kw/rpm (hp)	84/2200(113)
Torque máximo/rpm	N.m	500/1500

SISTEMA HIDRÁULICO

Válvula de retenção e sistema de amortecimento dos cilindros do braço e lança

Alavanca de segurança de travamento hidráulico

2 bombas principais de pistões axiais de deslocamento variável

Válvula de controle com válvula de escape principal

Filtro piloto

Filtro de sucção de óleo

Acumulador

Regeneração do fluxo da lança / braço

Óleo hidráulico ISO VG 46

Opcional na válvula principal

	Unidade	Parâmetro
Vazão máxima	L/min	2x150
Pressão do trabalho (com powerboost)	MPa	34.3/37
Pressão piloto	MPa	3,9
Pressão do sistema de traslação	MPa	34,3
Pressão do sistema de giro	MPa	27,5
Freiode estacionamento de oscilações automático		

CAPACIDADES

	Unidade	Parâmetro
Tanque de combustível	L	300
Tanque hidráulico	L	140
Óleo lubrificante do motor	L	11

SISTEMA ELÉTRICO

07 modos de operação, sendo um para economia de combustível.

Chave geral para o sistema elétrico

Motor de partida

Luzes nos lados esquerdo e direito da lança

Luz de trabalho no lado direito da cabine

	Unidade	Parâmetro
Tensão	V	24
Alternador	A	70
Motor de arranque	kw	4,5

CARRO INFERIOR

Armação central: Projetado chassi em X

Sapatas da esteira: Sapatas com garras triplas

Números de roletes: 2 superior, 7 inferiores

Traslação: Motor hidráulico de pistões axiais com deslocamento variável com freio mecânico

Transmissão: Tipo hidrostática

Esteiras vedadas, lubrificadas, com ajuste hidráulico e com guias de proteção

44 sapatas de cada lado

	Unidade	Parâmetro
Largura das sapatas	mm	700

FUNÇÃO PRINCIPAL

Interruptor de emergência de desligamento do

motor Alarme sonoro e visual

Degraus e corrimões de segurança (conforme NR12)

Freio de estacionamento giratório

Retenção de sistema de giro

	Unidade	Parâmetro
Velocidade de deslocamento (alta/baixa)	km/h	5,6/3,0
Capacidade da inclinação	°	≤35
Velocidade de giro	r/min	11
Pressão sobre o solo	kPa	41
Força de desagregação da caçamba (ISO 6015)	kN/kgf	128/13052,4
Força da desagregação do braço (ISO 6015)	kN/kgf	94/9585,3
Força na barra de tração	kN/kgf	162/ 16519,4
Comprimento do braço	mm	2635
Comprimento da lança	mm	5150

PROTEÇÃO E SEGURANÇA

Fechaduras de portas e fechaduras de cabine
Alarme sonoro e luminoso
Freio de estacionamento de translação
Placa de isolamento entre o motor e a câmara da bomba
Disjuntor de bateria
Adesivos antiderrapantes / deslizantes
Válvula de retenção do braço e lança
Alavanca de bloqueio de segurança hidráulica
Dispositivo interno para remoção da janela
Espelhos retrovisores esquerdo e direito
Luz de trabalho frontal
Estrutura de proteção contra capotamento (ROPS)
Espelho retrovisor do contrapeso

CABINE

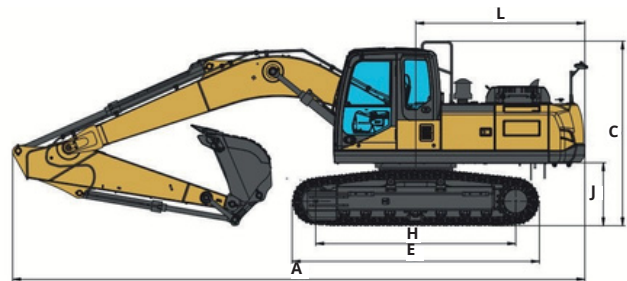
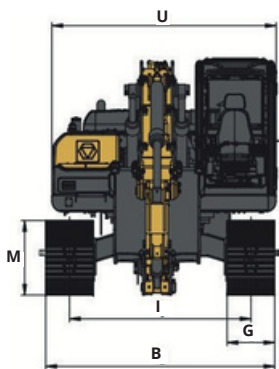
Rádio AM-FM/USB com display digital
Cabine com estrutura de aço à prova de som para todos os climas
Cinzeiro
Porta-copos de bebida
Dois alto-falantes estéreo
Chave de ignição do motor
Martelo de Emergência
Suporte de extintor de incêndio
Lavador de janela frontal
Tapete lavável
Apoio para os pés
Assento com suspensão, ajustável de acordo com o peso do operador, com capa de tecido e apoio para os braços
Para-brisa superior frontal que pode ser aberto
Porta e janela corredeira de vidro temperado
Limpador de para-brisa intermitente
Cinto de segurança
Pedal de controle de deslocamento
Botão de marchas alta e baixa
Guarda-sol
Caixa de armazenamento
Sistema de ar condicionado
Chave de reserva de ajuda de trabalho
Isqueiro / Fonte de alimentação em espera
Teto solar superior
Iluminação interna na cabine
Espelho retrovisor
Computador de bordo com tela monitora compatível / similar em cristal líquida colorida
Seleção de velocidade (1-10)
Controle com duas alavancas tipo joystick

OPCIONAL

Tubulação hidráulica: martelo rompedor
Óleo hidráulico ISO VG32,68
Extintor de incêndio
Alarme sonoro de movimento
Estrutura de proteção contra queda de objetos (FOPS)
Esteira de borracha
Isqueiro 12V
Monitoramento via satélite via telefone
Dois faróis dianteiros na cabine
Bomba de autoabastecimento
Câmera de ré
GPS, monitoramento de controle falhas, manutenção, revisão e localização via satélite, com os recursos:
I. Monitoramento e controle da localização da máquina;
II. Toque de recolher;
III. Relatórios gerenciais de horas de funcionamento/horas ociosas;
IV. Alerta sobre código de falhas (como pressão e temperatura fora dos limites de trabalho);
V. Programação das manutenções.
Película
Cinto de segurança retrátil

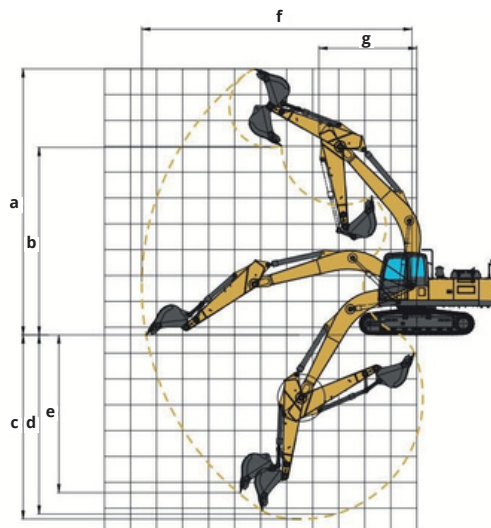
DIMENSÕES

		Unidade	Parâmetro
a	Comprimento total	mm	8743
b	Largura total (chassi sup. + acessórios)	mm	2690
c	Altura total	mm	3120
d	Largura da mesa de giro	mm	2490
e	Comprimento de esteira	mm	3976
F	Largura total do chassi	mm	2690
g	Largura da sapata padrão	mm	700
h	Distância entre eixos	mm	3176
l	Comprimento entre centros	mm	1990
J	Distância entre contrapeso e solo	mm	1058
K	Distância do solo	mm	485
l	Raio de rotação da parte traseira	mm	2486
m	Altura da esteira	mm	906



FAIXA DE TRABALHO

		Unidade	Parâmetro
a	Altura máxima de escavação	mm	8927
b	Altura máxima de despejo	mm	6315
c	Profundidade máxima de escavação	mm	6000
d	Profundidade de escavação horizontal (8pés)	mm	5770
e	Alcance máximo de escavação vertical	mm	5154
f	Alcance máximo de escavação	mm	8986
g	Raio mínimo de giro	mm	2486







FALE CONOSCO

 @ZOMAQBRAZIL  ZOMAQBRAZIL

 ZOMAQ MAQUINAS E EQUIPAMENTOS  WWW.ZOMAQ.COM.BR

 21 96651-4064

 contato@zomaq.com.br

 R. Guadalupe, 406 - Vígário Geral, Rio de Janeiro - RJ (Matriz)

 Rua Arara Azul, 302, São Diogo II, Serra - ES (Filial)