



# LW180KV PÁ CARREGADEIRA




 0800.7708866

 **XCMG**  
www.xcmg-america.com

@xcmg\_brasil 

XCMG Brasil Indústria 

XCMG Brasil Indústria 



# SOBRE NOSSA EMPRESA

Desde 2004 no mercado brasileiro, a XCMG reafirma, cada dia mais, seu concreto investimento no território nacional e latino-americano. Referência ao importar produtos chineses no país, em 2014 a XCMG iniciou a sua linha de produção na cidade de Pouso Alegre/MG, que com sua localização estratégica na rodovia Fernão Dias, estreitou ainda mais os laços da marca com um mercado que, cada vez mais, exige qualidade, tecnologia e inovação.

Ocupando uma área de 1 milhão de m<sup>2</sup>, dos quais 150 mil são de construção de galpões. São quatro galpões principais de produção e mais de 10 instalações auxiliares, gerando todas as condições necessárias para a preparação de peças, solda, usinagem, montagem e pintura.



Fábrica XCMG Brasil Indústria, em Pouso Alegre, Minas Gerais.

## • PÓS-VENDAS

O pós-vendas da XCMG é formado por uma equipe altamente treinada, e aptos a atender os clientes de forma rápida e eficaz. Optamos sempre pelo modo mais inteligente e estratégico visando em 1º lugar a satisfação do cliente, construindo um relacionamento sólido e duradouro.

Realizam manutenções preventivas e corretivas em todas as máquinas, além de entregas técnicas, treinamento de operação e manutenção.

Desde o momento em que a máquina é retirada da XCMG Brasil Indústria, a equipe se mantém disponível para atendê-lo, visando uma perfeita entrega técnica, e atendimento para revisões ou manutenções da maneira mais rápida e econômica possível.

## • XCMG BANK

Com um amplo portfólio de produtos e soluções financeiras, o Banco XCMG tem o compromisso de oferecer a mais alta qualidade e excelência em seus serviços e atendimento exclusivo aos seus clientes, por meio de uma atuação ética, transparente e da solidez do Grupo XCMG, com foco no relacionamento ágil e sustentável de seus negócios.

Nesse sentido, o Banco XCMG traz vantagens competitivas, profundo conhecimento do segmento de atuação a ser explorado, agilidade operacional e custos competitivos de seus produtos, além da capacidade de customizar produtos financeiros para atender às necessidades específicas de seus clientes.



**0800-940-5722**

[faleconosco@bancoxcmg.com.br](mailto:faleconosco@bancoxcmg.com.br)

## MISSÃO

Explorar tecnologia de engenharia e fornecer soluções para construção global e desenvolvimento sustentável.

## VISÃO

Ser um empreendimento internacional de confiança e criação de valor.

## VALORES

Qualidade, inovação, valor e responsabilidade.

# PÁ CARREGADEIRA LW180KV

A LW180KV é um excelente representante do modelo robusto de maquinário com 1.8 toneladas em sua capacidade de operação. Com foco em quatro aspectos, sendo eles: economia, alta eficiência, confiabilidade e conforto. A máquina, que oferece vantagens significativas sobre produtos semelhantes, é amplamente utilizada em terraplenagem, movimentação de materiais, portos, construção civil etc.



## ESPECIFICAÇÃO DE OPERAÇÃO

Sistema Z-BAR, com 03 cilindros hidráulicos

Sistema hidráulico de operação acionados por joysticks

Chassi articulação central

	Unidade	Parâmetro
Capacidade nominal de operação	kg	1.800
Caçambas	m <sup>3</sup>	1,0
Peso operacional	kg	6.200
Tempo de elevação da caçamba com carga nominal	s	5
Tempo de ciclo total de operação	s	8,5
Força máxima de tração	kN	64
Força máxima de desagregação	kN	55
Carga de tombamento reta/angulada	kg	4.039/3.602

## MOTOR

Modelo: LR4B3ZU22/0600. - Motor diesel 4 cilindros

	Unidade	Parâmetro
Potência Bruta (SAE J1995)	kW/rpm (hp)	60/2200(80,4)
Potência Líquida (SAE J1349)	kW/rpm (hp)	58,2/2200 (78)
Torque Máximo	Nm/rpm	270/1800

## TRANSMISSÃO

Fabricante/Modelo: XCMG 2BS280(I)

Tipo: Powershift

Tração nas 4 rodas - 4x4

Conversor de Torque - 3 elementos, estágio simples, fase simples

Sensor de neutro para controle de partida

	Unidade	Parâmetro
Velocidade de avanço/ré em 1ª marcha	km/h	9
Velocidade de avanço/ré em 2ª marcha	km/h	28

## SISTEMA HIDRÁULICO

2 bombas de engrenagem

Terceira linha hidráulica para implementos (Std)

	Unidade	Parâmetro
Pressão da válvula de segurança principal	MPa	16
Pressão do sistema de direção	MPa	14
Pressão do sistema de comando	MPa	4,5
Cilindro do braço da carregadeira	mm	90X648
Cilindro da caçamba da carregadeira	mm	100x415
Cilindro do sistema de direção	mm	63x295
Vazão da bomba do sistema hidráulico	L/min	138,6
Vazão da bomba do sistema de direção	L/min	50

## EIXOS

Redução final planetária

Eixo dianteiro fixo e traseiro oscilante

## FREIOS

Freio a disco seco nas 4 rodas;

Freio de estacionamento: Independente do disco mecânico, operando sobre eixo de saída da transmissão;

## CABINE

Fechada;

Com ar-condicionado;

Direção hidráulica;

Buzina;

Retrovisores internos e externos;

Limpador de para brisas dianteiros;

Esguicho d'água;

Extintor de incêndio;

Para sol;

Assento ajustável com amortecimento bidirecional, apoio de braço e suspensão;

Painel de instrumentos com as funções vitais do equipamento com: Indicadores de temperatura de água; Temperatura do óleo da transmissão; Pressão de óleo do motor; Horímetro; Nível de combustível; Carga da bateria (Voltímetro); Velocidade da rotação do motor (Tacômetro/Conta-giros); Dispositivos sonoros das funções vitais;

Luzes e indicação: Luzes indicadoras de direção; Luzes indicadoras de alerta e freio; Faróis de serviço (2 dianteiro e 2 traseiro);

Alarme de marcha ré;

Rádio AM/FM.

## SISTEMA ELÉTRICO

	Unidade	Parâmetro
Alternador	A	55
Voltagem	V	24

## CAPACIDADES DE ABASTECIMENTO

	Unidade	Parâmetro
Tanque de combustível	L	110
Sistema hidráulico	L	110
Lubrificante	L	15

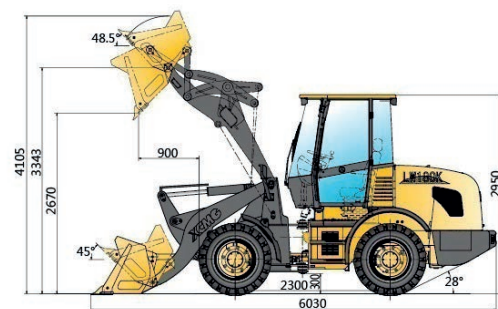


## PNEUS

Medida dos pneus: 16/70-20

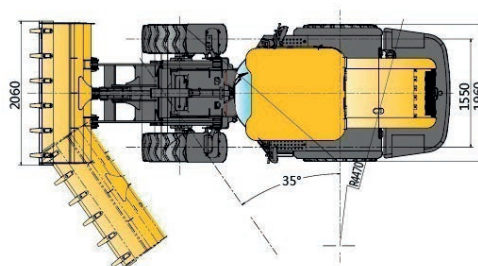
## DIMENSÕES

	Unidade	Parâmetro
Comprimento total	mm	6.030
Largura da máquina entre rodas	mm	1.550
Altura sobre a cabine	mm	2.950
Largura total da caçamba	mm	2.060
Distancia entre eixos	mm	2.300
Vão livre do solo	mm	298
Raio mínimo de giro	mm	4.470



## FAIXA DE TRABALHO

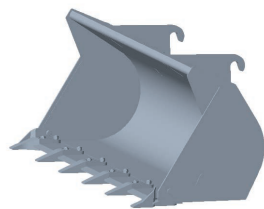
	Unidade	Parâmetro
Ângulo de articulação		±35
Capacidade de subida em rampa		28
Ângulo máximo de descarga da posição mais alta		45
Altura de despejo	mm	2.680
Altura total de elevação	mm	4.105
Alcance de descarga da borda da caçamba	mm	900



## IMPLEMENTOS



Garfo de carregamento de engate rápido



Caçamba

**XCMG BRASIL INDÚSTRIA**

Rodovia Fernão Dias - BR381 - KM 854/855 / Pouso Alegre - MG - CEP 37556-830 - Brasil / Tel.: +55 (35) 2102-0500

**XCMG BRASIL - COMÉRCIO E SERVIÇOS**

Av. Ladslau Kardos, 700 - Bairro dos Fontes, Guarulhos - SP - CEP 07250-125 - Brasil / Tel.: +55 (11) 2413.0500



*As ilustrações não mostram necessariamente a versão padrão da máquina, devido a nossa política de melhoria contínua, reservamo-nos o direito de modificar as especificações e projeto sem aviso prévio ou obrigação de qualquer espécie. Certos produtos podem estar indisponíveis em algumas regiões. Consulte a XCMG ou revendedor autorizado mais próximo para verificar disponibilidade ou esclarecer dúvidas.*